

Montageanleitung

Spannrahmen SP6/17 Montage: **ungefederte Winkellaschen mit oberer Seitenarretierung**



Folgen Sie bitte unbedingt diesen Anweisungen!

Zu Ihrer Sicherheit



- Stellen Sie sicher, dass der Bereich unterhalb des Fensters während der Montage nicht betreten werden kann (ggf. absperren).
- Bei Arbeiten unter angehobenen Teilen oder Arbeitseinrichtungen müssen diese mit geeigneten Einrichtungen gegen Herabfallen gesichert werden.
- Das Insektenschutzgitter ist nicht als Absturzsicherung geeignet.
- Die Montage darf ausschließlich von Fachpersonal durchgeführt werden.



Allgemeine Hinweise



- Am Produkt dürfen keine Änderungen, An- oder Umbauten vorgenommen werden.
- Prüfen Sie die Teile vor der Montage auf ordnungsgemäßen Zustand und Richtigkeit der Lieferung. Es dürfen keine beschädigten, unvollständigen oder offensichtlich mangelhaften Teile montiert werden.



Bitte lesen Sie sich diese Montageanleitung aufmerksam durch. Für Fehler, die durch falsche Montage entstehen, übernehmen wir keine Haftung!
Zur Montage ausschließlich Edelstahlschrauben verwenden.

Zubehör



Winkellasche
13 24 60.xx
4 Stk.



Winkellascenaufnahmensatz für
Seitenarretierung
13 24 72



RK 2,9 x 9,5
15 03 29.09.TX
2 Stk.



Winkellasche
für Seitenarretierung
13 24 66.xx 2 Stk.

Zubehör

ab Winkellasche 30 mm



Unterstützungswinkel
13 24 65.30
2 Stk.

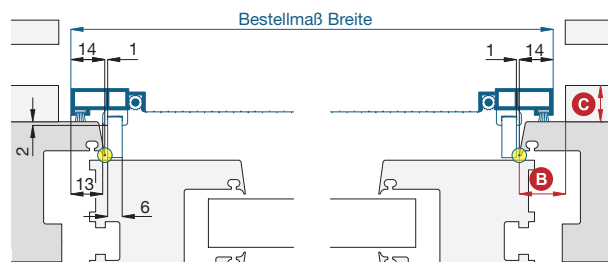
Empfohlenes Werkzeug

TX10
TX15
TX20

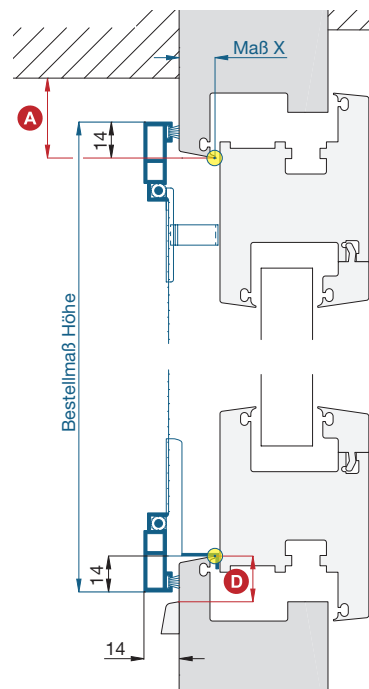


Schraubendreher

Horizontalschnitt



Vertikalschnitt



1 Winkellasche montieren

Winkellasche unten, bis zum Einrasten ("Klick") in die Aufnahmen schieben.

Ab Winkellaschen-Größe von 30 mm die mitgelieferten Unterstützungswinkel in die unteren Aufnahmen einsetzen.

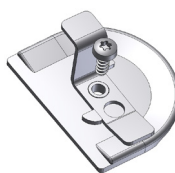
Links und rechts die Winkellascenaufnahmen samt Winkellaschen mit den beiliegenden Schrauben anschrauben.



Durch lösen der Fixierschraube ist die untere Winkellascenaufnahmen +/- 5mm höhenverstellbar.



Um die Winkellasche demontieren zu können, drücken Sie am Einrastpunkt mit einem Inbusschlüssel 2 mm und ziehen Sie die Winkellasche heraus.



2 Spannrahmen einhängen

Griffe links und rechts so greifen, dass Sie den Spannrahmen sicher halten können.

Den Spannrahmen vor dem Blendrahmen bringen und mit den unteren Winkellaschen in das untere Blendrahmenprofil einhängen.

! Das Gewebe während der Arbeiten nicht beschädigen!

Den Spannrahmen mit den Griffen am Blendrahmen ziehen und die Winkellaschen für die Seitenarretierung links und rechts umlegen.

! Kontrollieren Sie, ob die Winkellaschen in dem Blendrahmen voll eingreifen!